

Hoofdtrainer – selectieheer

Waar staan we voor?

Karate Vlaanderen is een – door Sport Vlaanderen erkende – sportfederatie en als dusdanig de promotor van karate in Vlaanderen.

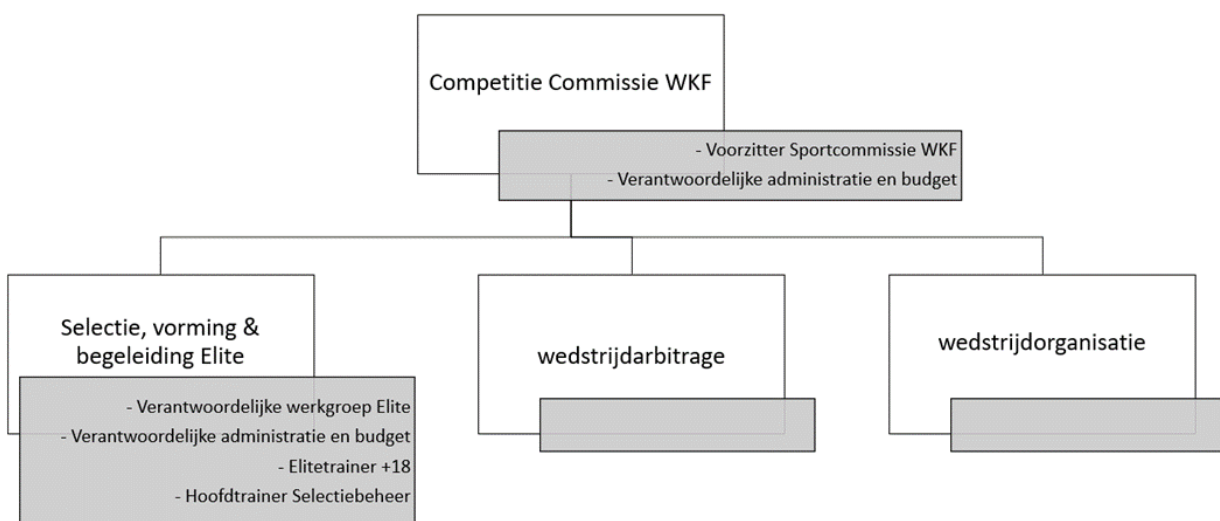
Karate Vlaanderen stelt zich tot doel alle karateclubs in Vlaanderen en het tweetalig gebied Brussel Hoofdstad in één federatie te verenigen en de karatesport te verspreiden, aan te leren en te laten beoefenen op zowel provinciaal, Vlaams, nationaal als internationaal vlak.

Karate Vlaanderen wil dit realiseren door de omstandigheden te creëren en te optimaliseren die de beoefenaar toelaat om op een kwalitatieve manier (recreatief en competitief) te trainen en (inter)nationaal te kampen met respect voor elk type beoefenaar.

Karate Vlaanderen streeft naar een kwalitatieve karatebeoefening en zal hiervoor alle clubs optimaal begeleiden en ondersteunen.

De competitiecommissie is een onderdeel van Karate Vlaanderen en is belast met het beheer van het WKF-competitiegebeuren. Dit omvat volgende domeinen:

- elite
- arbitrage
- wedstrijdreglementen en -organisatie



De elitewerkgroep WKF is verantwoordelijke voor de scouting, de vorming en de begeleiding van WKF-eliteatleten binnen VKF

Dit is echt iets voor jou omdat:

- Je in het bezit bent van een hogere dangraad erkend door Karate Vlaanderen.
- Je hebt kennis van de sporttechnische kant van de sport en behaalde daarvoor aanwijsbare ervaring en/of diploma's.
- Je hebt kennis van de wedstrijdorganisatie van karate nationaal en internationaal.
- Je hebt kennis van de overkoepelende organisaties zoals daar zijn, EKF – WKF – BOIC – ...
- Je gebeten bent door de karatemicrobe.
- Je het competitiegebeuren karate naar een hoger niveau wil tillen.
- Je een visie hebt op de sport in relatie tot de actuele maatschappelijke ontwikkelingen.
- Je beschikt over kennis van de sportwereld en meer bepaald de decreten van Sport Vlaanderen.
- Je deze prachtige sport wil helpen uit te dragen in Vlaanderen en de wereld.

Wat staat je te wachten?

- Je bent de spreekbuis tussen de trainers en de Werkgroep elite WKF en zorgt voor een goede communicatie naar de trainers toe.
- Je bent de verantwoordelijke voor het opmaken van de selectiecriteria.
- Je bent verantwoordelijk voor de communicatie van het selectiereglement naar FFKAMA en BKF.
- Je bekijkt samen met de atleten welke trainingsprogramma ze volgen in functie van de vooropgestelde kalender in samenwerking met de andere trainers.
- Je zorgt samen met de andere trainers voor een scoutingprogramma en ontwikkelingslijn, zodat er geen getalenteerde jeugd verloren gaat.
- Je maakt in overleg met de budgetverantwoordelijke een jaarplanning op voor internationale wedstrijden.
- Je zorgt samen met de andere trainers dat elke atleet de juiste ondersteuning krijgt.
- Je zorgt ervoor dat elke communicatie naar de buitenwereld, atleten en andere trainers in overeenstemming is met de lange termijn visie en beleidslijnen van de WKF-competitiecommissie en Karate Vlaanderen.
- Deze positie van verantwoordelijke creëert geen recht om zelf beslissingen te nemen.
- Je mag verantwoordelijkheden/macht uitoefenen die het bestuursorgaan aan deze functie heeft gedelegeerd.

Wat bieden wij voor je inzet

- Je krijgt de ondersteuning van een enthousiast team medewerkers.
- Je helpt mee de karatesport te professionaliseren.
- Alle onkosten die gemaakt worden in functie van je taak worden vergoed.
- Je komt terecht in organisatie die in volle groei is.

