

Verantwoordelijke financiën competitiecommissie WKF

Waar staan we voor?

Karate Vlaanderen is een – door Sport Vlaanderen erkende – sportfederatie en als dusdanig de promotor van karate in Vlaanderen.

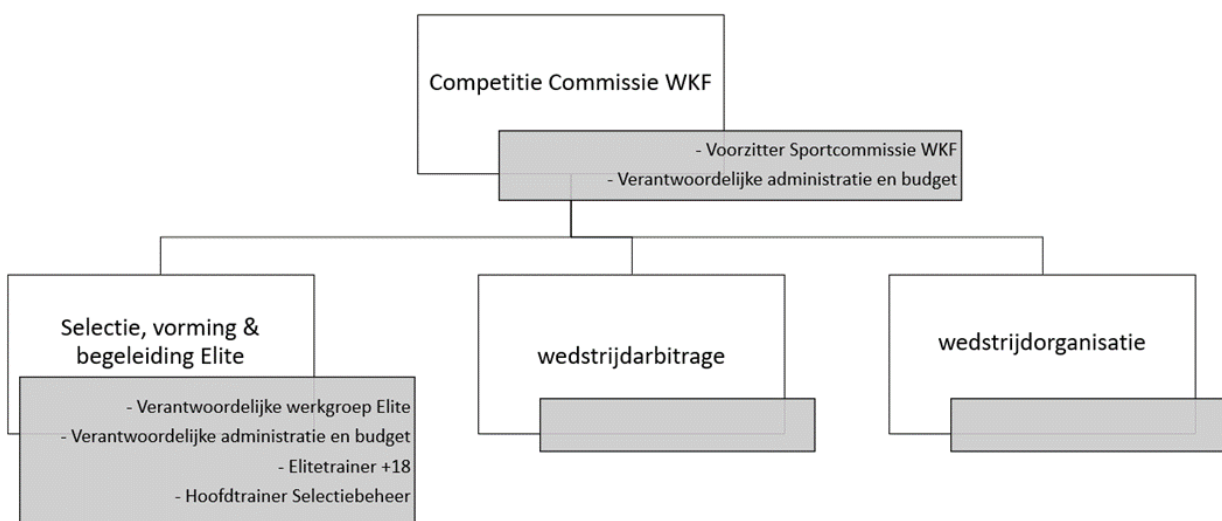
Karate Vlaanderen stelt zich tot doel alle karateclubs in Vlaanderen en het tweetalig gebied Brussel Hoofdstad in één federatie te verenigen en de karatesport te verspreiden, aan te leren en te laten beoefenen op zowel provinciaal, Vlaams, nationaal als internationaal vlak.

Karate Vlaanderen wil dit realiseren door de omstandigheden te creëren en te optimaliseren die de beoefenaar toelaat om op een kwalitatieve manier (recreatief en competitief) te trainen en (inter)nationaal te kampen met respect voor elk type beoefenaar.

Karate Vlaanderen streeft naar een kwalitatieve karatebeoefening en zal hiervoor alle clubs optimaal begeleiden en ondersteunen.

De competitiecommissie is een onderdeel van Karate Vlaanderen en is belast met het beheer van het WKF-competitiegebeuren. Dit omvat volgende domeinen:

- elite
- arbitrage
- wedstrijdreglementen en -organisatie



Dit is echt iets voor jou omdat:

- Je dolenthousiast wordt van cijfers en boekhouding.
- Je gebeten bent door de karatemicrobe.
- Je het competitiegebeuren karate naar een hoger niveau wil tillen.
- Je een visie hebt op de sport in relatie tot de actuele maatschappelijke ontwikkelingen.
- Je bestuurlijke ervaring hebt of gelijkaardig.
- Je in staat bent het overzicht te bewaren.
- Je beschikt over kennis van de sportwereld en meer bepaald de decreten van Sport Vlaanderen.
- Je voldoende kennis hebt over het opmaken van een begroting op lange termijn.
- Je deze prachtige sport wil helpen uit te dragen in Vlaanderen en de wereld.

Wat staat je te wachten?

- Je bent de verantwoordelijke voor de opvolging van de budgetten van de competitiecommissie WKF.
- Je zorgt er voor dat de budgetten van de 3 werkgroepen op elkaar zijn afgestemd.
- Je volgt de budgetten van dichtbij op.
- Je consolideert de begrotingen van de 3 werkgroepen en zorgt dat deze in overeenstemming zijn met de lange termijn visie en richtlijnen van de WKF-competitiecommissie en Karate Vlaanderen.
- Je rapporteert aan de penningmeester van Karate Vlaanderen.
- Deze positie van verantwoordelijke creëert geen recht om zelf beslissingen te nemen.
- Je mag verantwoordelijkheden/macht uitoefenen die het bestuursorgaan aan deze functie heeft gedelegeerd.

Wat bieden wij voor je inzet

- Je krijgt de ondersteuning van een enthousiast team medewerkers
- Je helpt mee de karatesport te professionaliseren
- Alle onkosten die gemaakt worden in functie van je taak worden vergoed
- Je komt terecht in organisatie die in volle groei is

