

Verantwoordelijke werkgroep Elite WKF

Waar staan we voor?

Karate Vlaanderen is een – door Sport Vlaanderen erkende – sportfederatie en als dusdanig de promotor van karate in Vlaanderen.

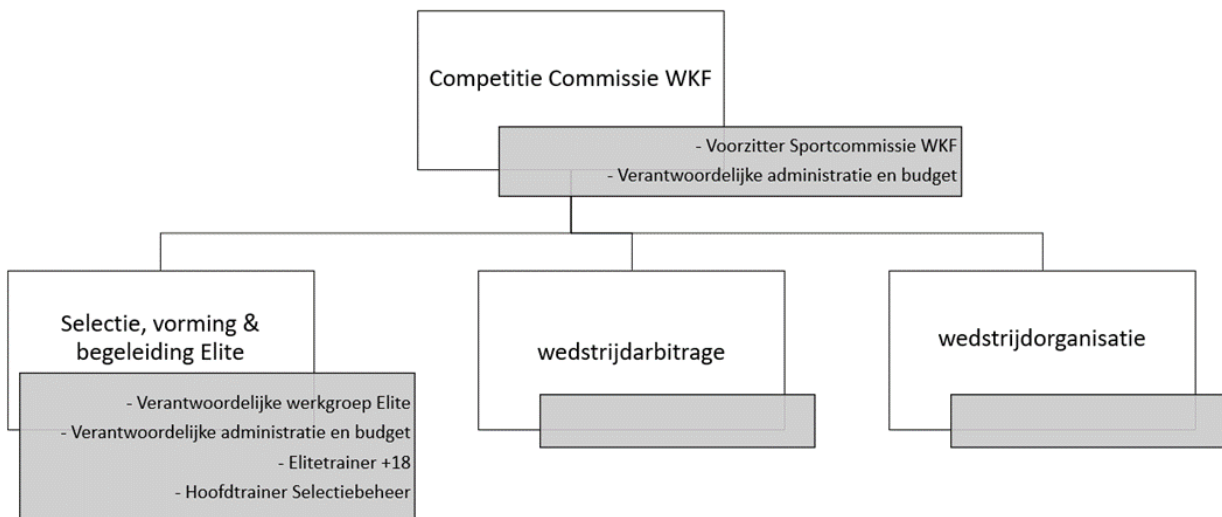
Karate Vlaanderen stelt zich tot doel alle karateclubs in Vlaanderen en het tweetalig gebied Brussel Hoofdstad in één federatie te verenigen en de karatesport te verspreiden, aan te leren en te laten beoefenen op zowel provinciaal, Vlaams, nationaal als internationaal vlak.

Karate Vlaanderen wil dit realiseren door de omstandigheden te creëren en te optimaliseren die de beoefenaar toelaat om op een kwalitatieve manier (recreatief en competitief) te trainen en (inter)nationaal te kampen met respect voor elk type beoefenaar.

Karate Vlaanderen streeft naar een kwalitatieve karatebeoefening en zal hiervoor alle clubs optimaal begeleiden en ondersteunen.

De competitiecommissie is een onderdeel van Karate Vlaanderen en is belast met het beheer van het WKF-competitiegebeuren. Dit omvat volgende domeinen:

- elite
- arbitrage
- wedstrijdreglementen en -organisatie



De elitewerkgroep WKF is verantwoordelijke voor de scouting, de vorming en de begeleiding van WKF-eliteatleten binnen Karate Vlaanderen.

Dit is echt iets voor jou omdat:

- Je vertrouwen en natuurlijk gezag uitstraalt. Je kan van daaruit een leidende en verbindende rol vervullen binnen deze werkgroep: vertrouwenwekkend en -gevend, toegankelijk en open.
- Je kan terugvallen op een jarenlange nationale of internationale ervaring op vlak van elitewerking.
- Je een visie hebt op de sport in relatie tot de actuele maatschappelijke ontwikkelingen.
- Je bestuurlijke ervaring hebt of gelijkaardig.
- Je in staat bent afstand te nemen van de dagelijkse gang van zaken en je een 'helicopterview' kan hanteren.
- Je beschikt over een goede en verbindende vergadertechniek.
- Je deze prachtige sport wil helpen uit te dragen in Vlaanderen en de wereld.

Wat staat je te wachten?

- Je bent de verantwoordelijke voor de Werkgroep Elite WKF.
- Je vertegenwoordigt de werkgroep Elite WKF in de competitiecommissie WKF.
- Je bepaalt de agenda en zorgt ervoor dat de leden van de werkgroep Elite WKF deze tijdig ontvangen en dat er duidelijke en volledige informatie wordt voorzien.
- Je leidt de vergaderingen van de Werkgroep Elite WKF en modereert om ervoor te zorgen dat er voldoende tijd en discussie aan elk agendapunt gewijd kan worden.
- Je leidt de werkgroep op basis van de beleidslijnen van Karate Vlaanderen en ziet toe op de naleving ervan.
- Deze positie van verantwoordelijke creëert geen recht om zelf beslissingen te nemen.
- Je mag verantwoordelijkheden/macht uitoefenen die het bestuursorgaan aan deze functie heeft gedelegeerd.

Wat bieden wij voor je inzet

- Je krijgt de ondersteuning van een enthousiast team medewerkers
- Je helpt mee de karatesport te professionaliseren
- Alle onkosten die gemaakt worden in functie van je taak worden vergoed
- Je komt terecht in organisatie die in volle groei is

